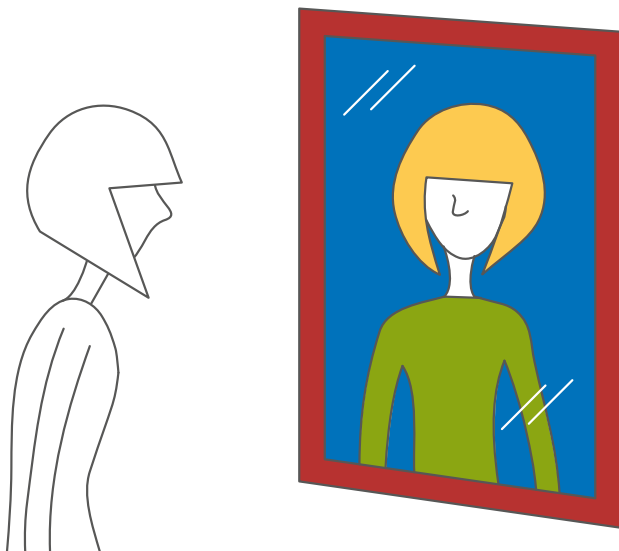




Das Insights Discovery Präferenz-Profil

Als Element der Insights Discovery Reise hilft das Insights Discovery Präferenz-Profil zu erklären, wie wir bevorzugt denken und handeln. Mithilfe dieses Wissens können Einzelpersonen besser Beziehungen aufbauen, Mitarbeitende effektiver führen sowie harmonischer und produktiver in Teams zusammenarbeiten.



Wie es funktioniert

Die Personen füllen den Online-Evaluator aus, aus dem wir anschließend das persönliche Insights Discovery Präferenz-Profil generieren, in dem es ganz um Sie geht. Es verfügt über Kapitel, die unter anderem folgende Aspekte erläutern:

- Persönlicher Stil, Interaktion mit anderen und Treffen von Entscheidungen
- Stärken und Schwächen
- Werte, die Einzelpersonen in ihr Team einbringen
- Managementstil
- Hindernisse für eine effektive Kommunikation
- Wie Mitarbeitende gerne geführt werden
- Verkaufsstärken
- Wie Menschen bevorzugt kommunizieren
- Strategien in der Kommunikation mit dem gegenüberliegenden Typus
- Vorschläge zur Weiterentwicklung

Genauso, wie wir als Individuen verschieden sind, ist auch jedes einzelne Insights Discovery Präferenz-Profil anders. Die meisten empfinden das Profil im Rahmen von Teambuildings, Führungskräfteentwicklung und Coachingprogrammen als besonders hilfreich. Das Profil ist vielseitig und tiefgründig genug, um Mitarbeitenden bei einem großen Spektrum an Problemen und Veränderungen sowie beim Wachstum zu helfen.

Farbenergien

Das Insights Discovery System ist auf einer Farbsprache aufgebaut. Wir nutzen vier Farbenergien, um markante Persönlichkeitspräferenzen zu beschreiben: Feuerrot, Sonnengelb, Erdgrün und Eisblau. Dass man sich dieses Profil so leicht merken und sich gut mit anderen darüber austauschen kann, liegt an dieser einfachen Sprache.

Feuerrot

Menschen mit dominant feuerroter Farbenergie sind normalerweise willensstark und auf Ergebnisse fokussiert und zeigen eine deutliche Entschlossenheit, welche die Interaktionen einer Person mit anderen beeinflusst.

Sonnengelb

Menschen mit ausgeprägten Anteilen sonnengelber Farbenergie strahlen Begeisterung und Engagement aus, sie genießen die Gesellschaft anderer und wollen immer dabei sein.

Erdgrün

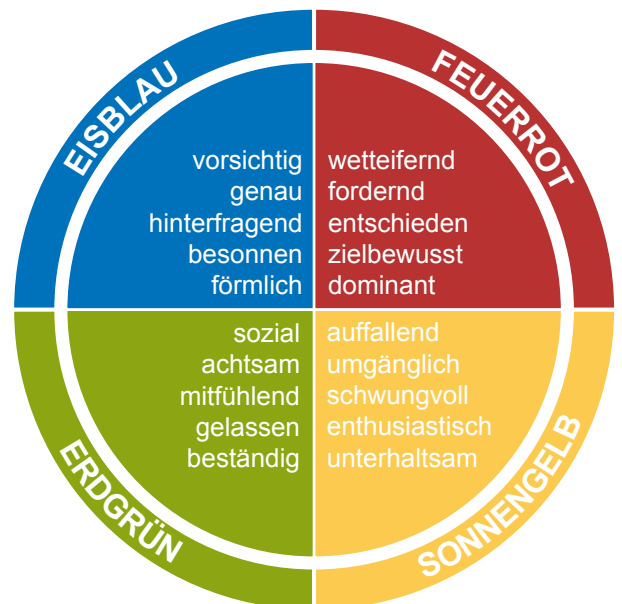
Menschen mit viel erdgrüner Farbenergie wollen die Welt über Werte begreifen und über das, was ihnen wichtig ist. Sie sind oft auf der Suche nach Harmonie und bedeutungsvollen Beziehungen.

Eisblau

Menschen mit starker eisblauer Farbenergie verspüren das Bedürfnis, die Welt um sie herum kennenzulernen und zu verstehen. Sie wollen genaue und vollständige Informationen, bevor sie eine Entscheidung treffen.

Jeder ist eine einzigartige Mischung aller vier Farbenergien und es ist diese Kombination, die über den persönlichen Stil einer Einzelperson entscheidet, darüber, wie sie auf Situationen reagieren, und darüber, wie sie sich bei der Arbeit gerne verhalten.

Die Tiefgründigkeit der Informationen im Profil hilft Teams dabei, sich gegenseitig zu verstehen und harmonisch zusammenzuarbeiten, weil sie die Farbsprache aus dem Insights Discovery Workshop zurück ins Arbeitsumfeld bringen.



Kontakt

Für weitere Informationen zum Insights Discovery Programm und darüber, wie dieses und unsere anderen Modelle Organisationen dabei unterstützen können, einige gängige Unternehmensherausforderungen zu meistern, freuen wir uns auf den Austausch mit Ihnen.